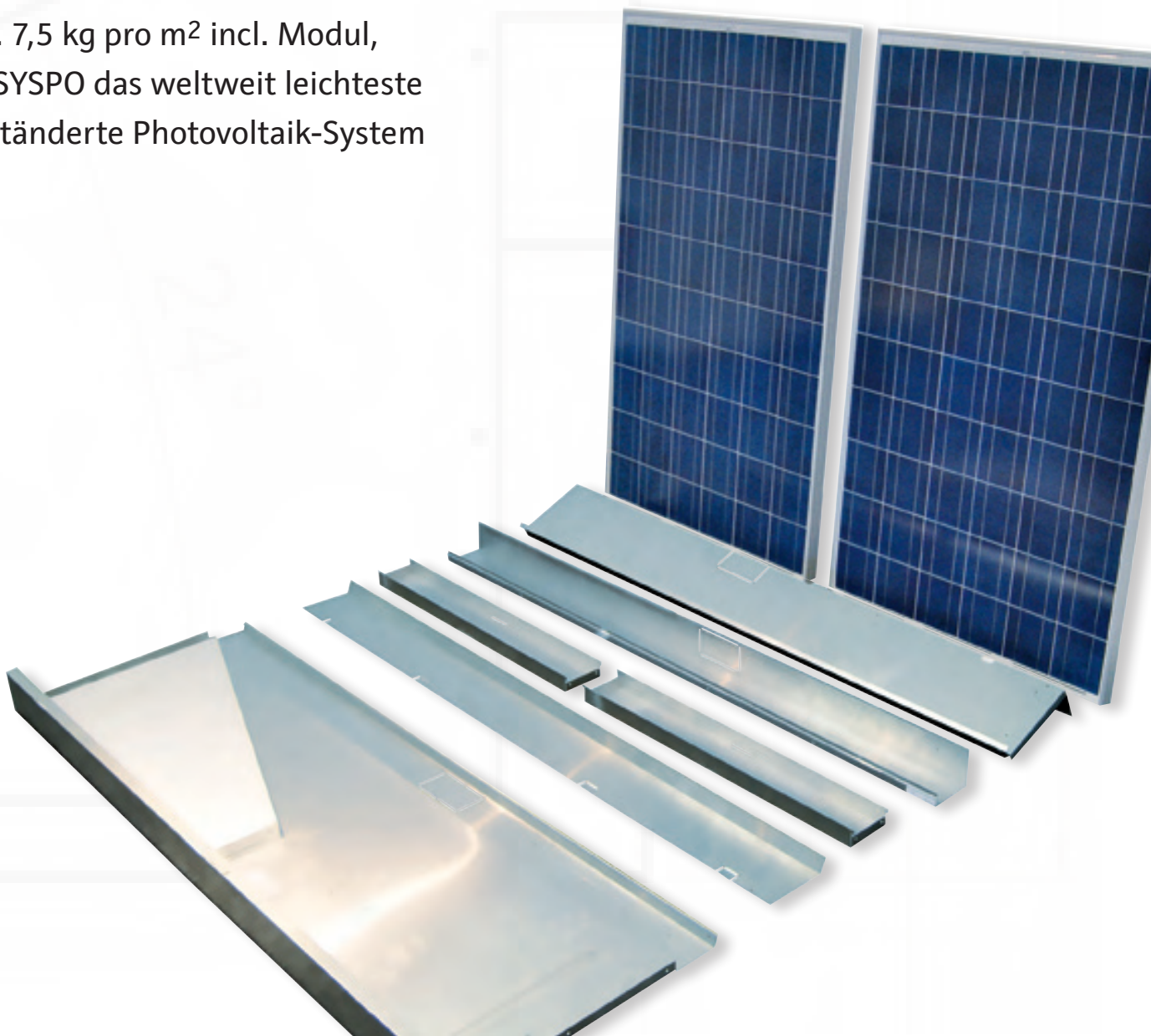


 **PV SYSPO**

M O U N T I N G S T R U C T U R E

Solartechnik für Dachflächen praxiserfahren und innovativ

Mit ca. 7,5 kg pro m² incl. Modul,
ist PV SYSPO das weltweit leichteste
aufgeständerte Photovoltaik-System



Das Buch der Natur
ist mit mathematischen Symbolen geschrieben.

Galileo Galilei



Solartechnik maßgeschneidert für das Flachdach

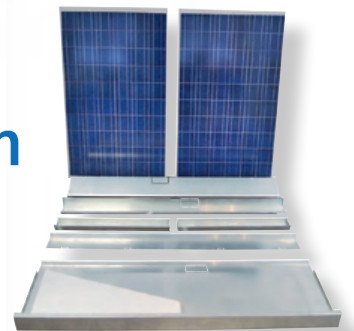
Optimale Gewichtsverteilung und variable Befestigungssysteme sorgen für sichere Solarinstallationen auf Industriehallen, Logistikzentralen, Einkaufszentren, Parkhäusern und Bürogebäuden.

Das von erfahrenen Flachdach-Spezialisten entwickelte PV SYSPO bietet für Solarkraftwerke statische Festigkeit und dichte Dächer mit 10 Jahren Gewährleistung.

Eine Aluminium-Leichtbau-Konstruktion, welche auf Grundlage des Auto-Karosseriebaus für höchste Stabilität entwickelt wurde.

Windsoglasten stellen bei dem homogenen PV SYSPO Befestigungssystem nach eingehender statischer Prüfung keine Probleme dar.

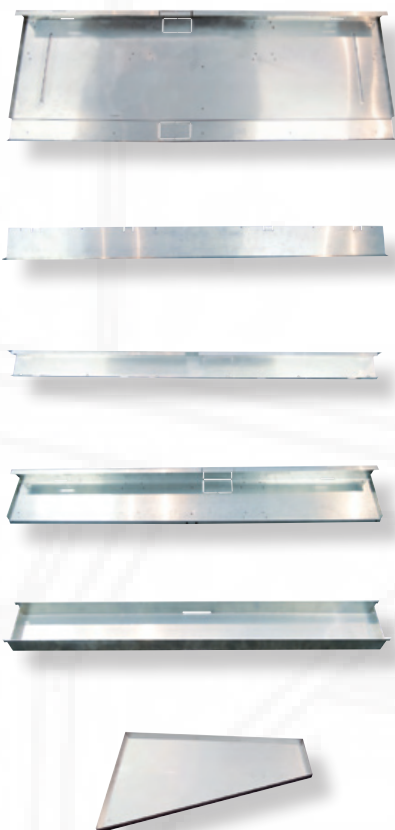
Verschiedene Befestigungsoptionen garantieren, je nach individueller Anforderung, die perfekte System-Variante.



Volumen

0,2m³ PV SYSP0 / kWp

Die Einzelteile des Systems sind gut und einfach zu stapeln - ein großer Vorteil nicht nur in der Handhabung, sondern vor allem auch wirtschaftlich beim Transport.



Befestigung

ballastfrei - punktbefestigt

Die ballastfreie Punktbefestigung von PV SYSP0 ist eine starke, millionenfach bewährte Verbindung auf Flachdachkonstruktionen, welche die Windsoglasten ohne zusätzliche Belastungen auf die eigentliche Dachkonstruktion aufnimmt. Die homogene Fixierung eignet sich für PVC-, EVA und PEC- Dachbahnen und erlaubt auch auf bituminösen Oberflächen eine dauerhafte und sichere Verbindung. Zudem vermeidet die thermisch entkoppelte Konstruktion jegliche Wärmebrücke.



Nebenstehendes Projektbeispiel zeigt den Einsatz von PV SYSP0 mit Punktbefestigung auf einer Flachdachfläche von 60.000m² bei einem Solarkraftwerk von 2 MW Leistung.



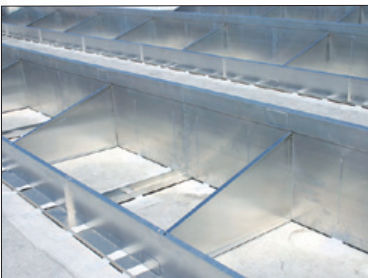
Befestigung ballastfrei - perforationsfrei



PV SYSPPO ist die optimale Systemvariante für unterschiedliche Flachdachoberflächen. Durch die spezielle Gesamtkonstruktion mit entsprechend angeordneten Schlitzen im Profil wird eine homogene, perforationsfreie Verbindung zwischen Dachhaut und System geschaffen. Somit entstehen keinerlei zusätzliche Belastungen des vorhandenen Dachaufbaus.



Das verwindungsarme System ist mit KnowHow aus dem Karosseriebau konstruiert worden, um windsogsichere, optimale Lastenverteilung sowie die Aufnahme der horizontalen Verschiebekräfte sicher und langfristig zu gewährleisten.



Kabelführungen werden bei PV SYSPPO durch integrierte Kanäle im Profil vor Sonnenstrahlen geschützt.



Geeignet für alle Arten und Formate von PV-Modulen und mit einer durchschnittlichen Flächenlast von ca. 7,5kg pro m² incl. Modul ist PV SYSPPO das weltweit leichteste und stabilste aufgeständerte Photovoltaiksystem.

Befestigung ballastiert

Auch für die klassische ballastierte Aufstellung von Solarmodulen auf Flachdächern ist PV SYSPPO geeignet. Die stabilen Zusatzwannen aus Aluminium und die rückseitigen, variablen Befestigungsoptionen lassen für jede Art der Ballastierung genügend Spielraum offen.



Montage einfach und schnell



Effizienz und Sicherheit von PV SYSPO werden von den Handwerkern hoch geschätzt. Mit dem Gebrauch von nur einem einzigen Werkzeug ist das System leicht zu montieren. Bei der Entwicklung von PV SYSPO wurde besonderer Wert auf die adäquate und schonende Behandlung der Dachhaut gelegt.

Selbstverständlich funktioniert PV SYSPO für unterschiedliche Modulhersteller und variable Anstellwinkel.



Solartechnik - leicht, stabil, ökonomisch, individuell und sicher

Durch Leichtigkeit mit starkem Halt ist PV SYSPO das Photovoltaik-System für garantierte Langlebigkeit von Flachdach und Solarkraftwerk.

- | geringes Eigengewicht
- | hohe Tragfähigkeit
- | optimale Lastenverteilung
- | beständig gegen Windsog
- | homogene Dachbefestigung
- | variable Befestigungssysteme
- | zeitsparende Montage
- | ökonomischer Transport
- | garantierte Langlebigkeit

Entwickelt vom Flachdach-
spezialisten mit über 25 Jahren
Erfahrung





M O U N T I N G S T R U C T U R E

DESIGNED AND
MADE IN GERMANY

KOCO AG
Nordstrasse 10
83253 Rimsting | Germany
www.koco-ag.com

T +49 (0) 8051 93 96 93 0
F +49 (0) 8051 93 96 94 4
E info@koco-ag.com